

|                    |
|--------------------|
| 대수선신고필증.jpg 349KB  |
| 대수선신고서.hwp 1MB     |
| al 1-1.jpg 801KB   |
| 1층도면.jpg 749KB     |
| 2층도면 (1).jpg 750KB |

유병렬 건축사님

말씀하신 대수선 신고필증, 신고서 그리고 도면  
즉 현재도면과 변경 후의 1층 2층 도면 (\* 1층 화장실과 2층에 새로 만들 화장실 위치와 같습니다.)을 첨부했습  
니다.

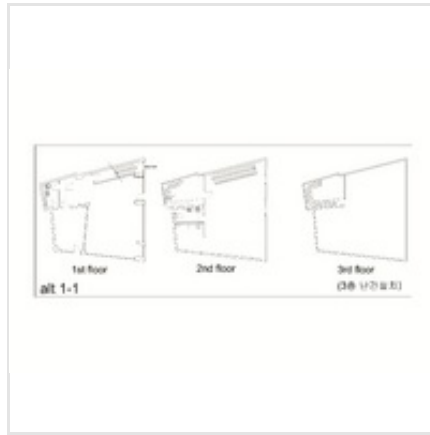
2012.8.13

김명호

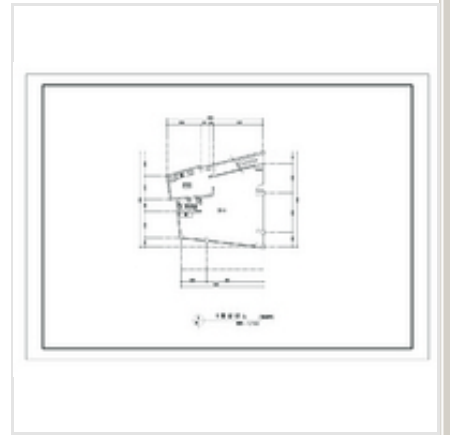
이미지 미리보기 (4개의 이미지가 있습니다.)



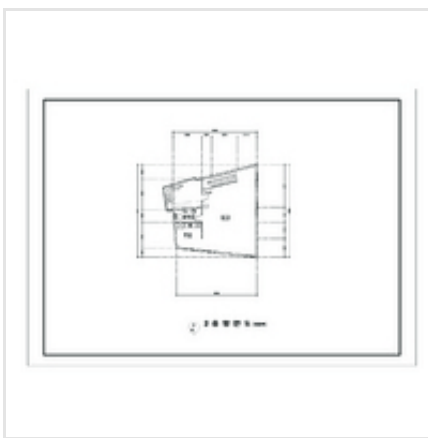
대수선신고필증.jpg



al 1-1.jpg



1층도면.jpg



2층도면 (1).jpg

맨위로

김명호

FW: 상도동 견적 확인

12-09-17 08:15

김명호

도면

12-07-18 12:31